

PROTECCIÓN DEL RECORRIDO CON VALLADO MOVIL QUE EVITE INTERFERENCIAS ENTRE EL TRÁFICO DE LA OBRA CON LAS CIRCULACIONES PEATONALES Y VEHICULARES DE LAS ZONAS EN FUNCIONAMIENTO

VEHÍCULO AUXILIAR DE SEÑALIZACIÓN DE RIESGO

VELOCIDAD MÁXIMA 10 Km/h

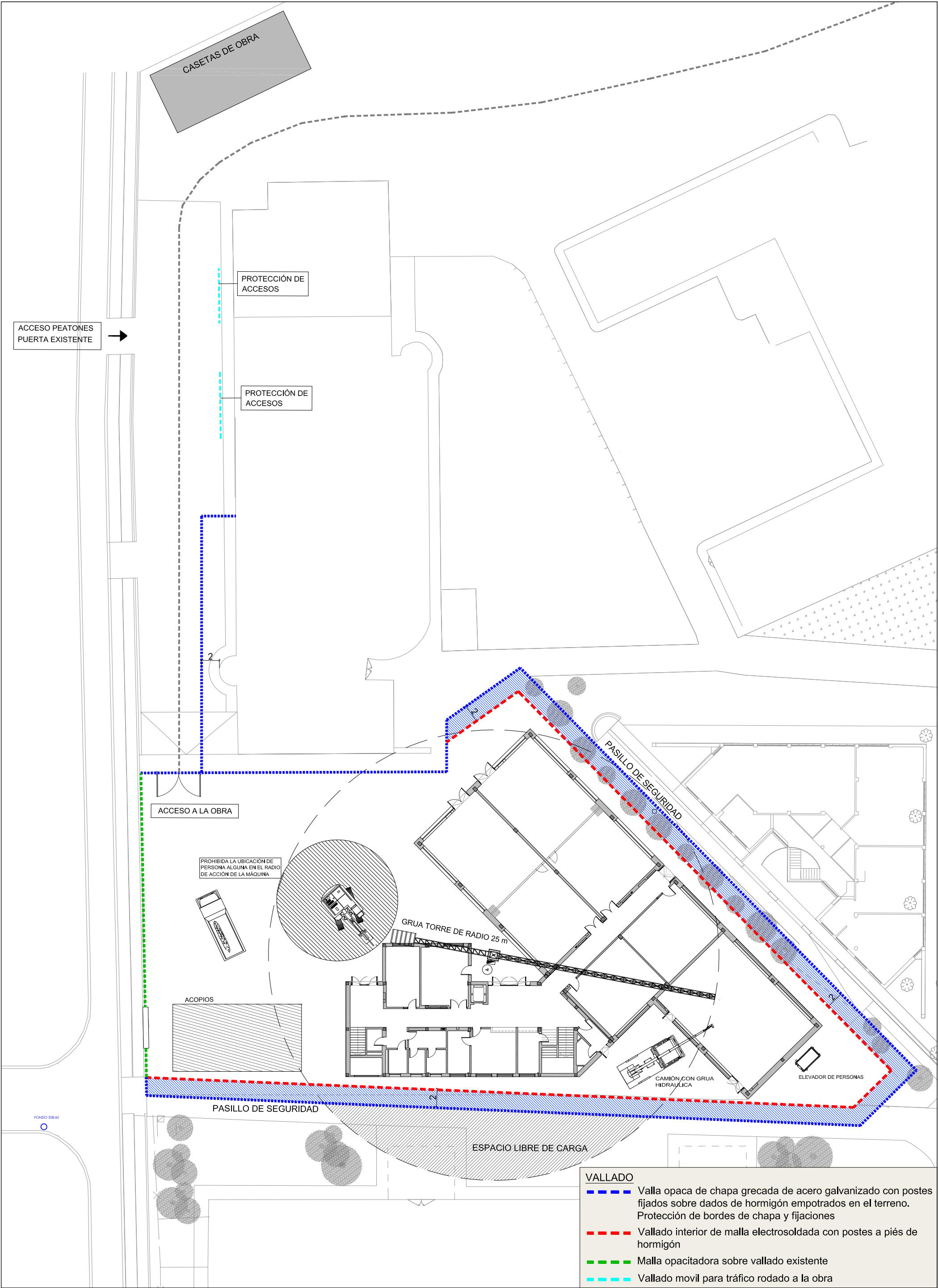
UBICACIÓN OBRA

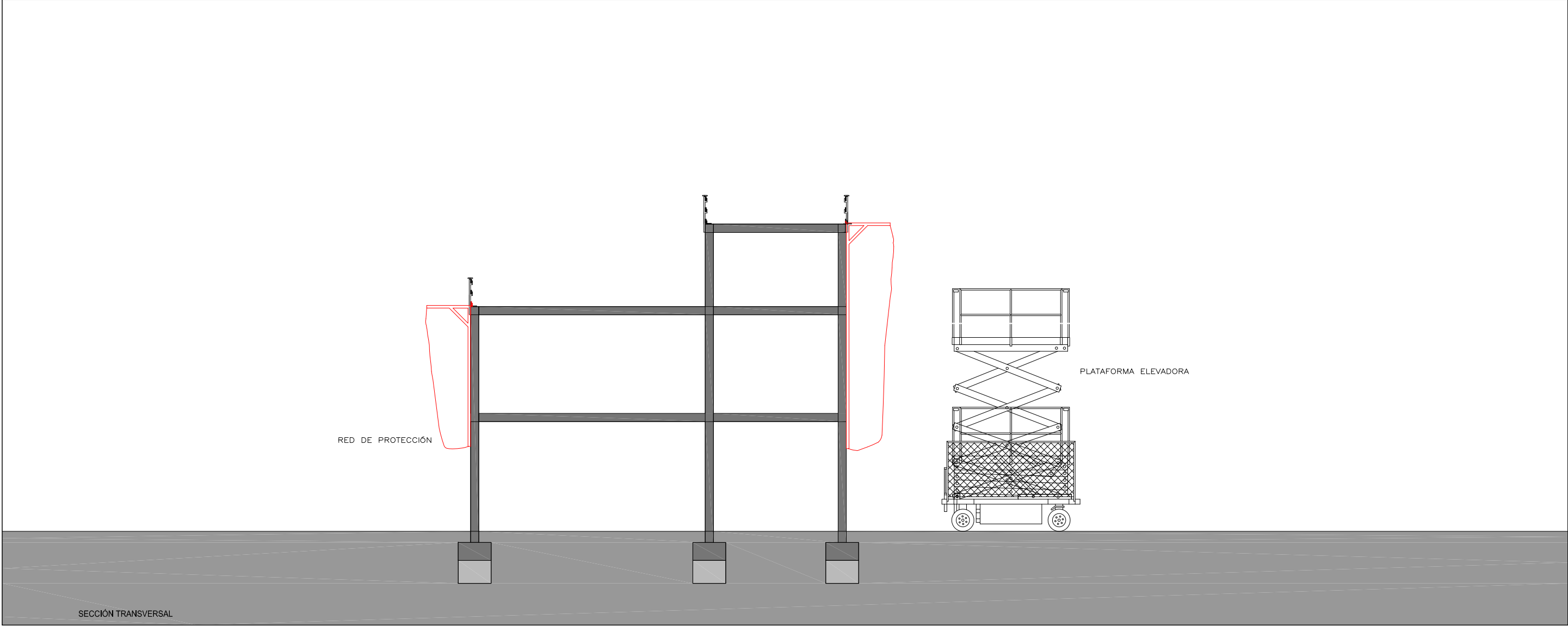
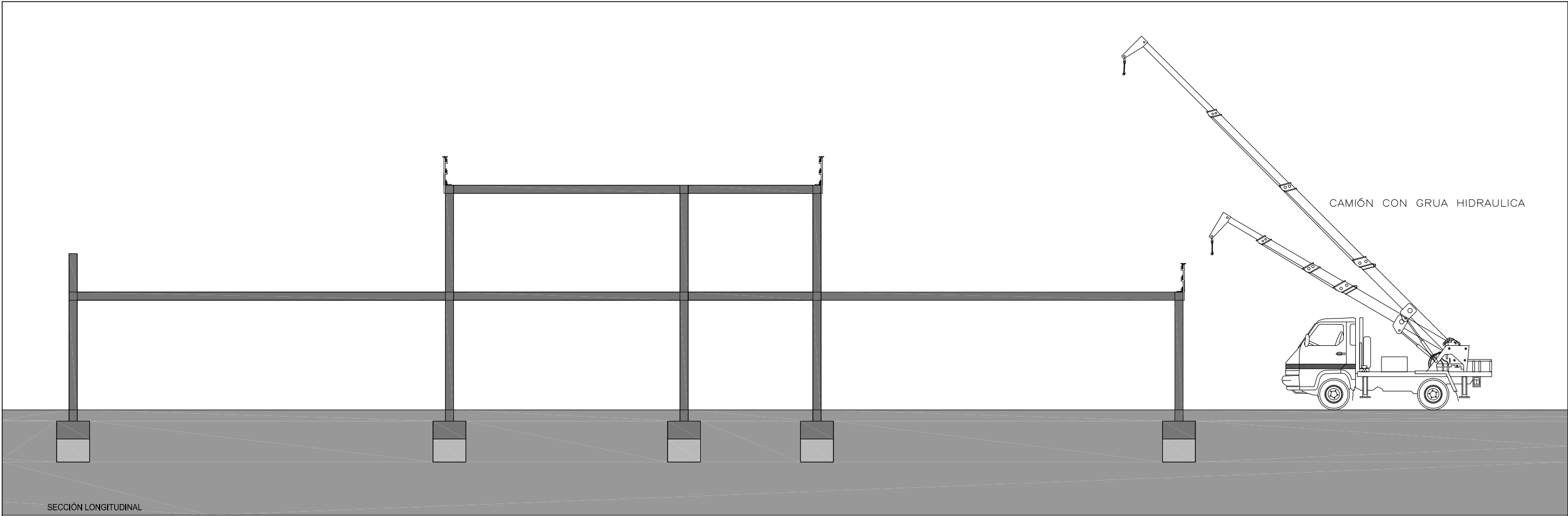
INSTITUTO CARDENAL RAM

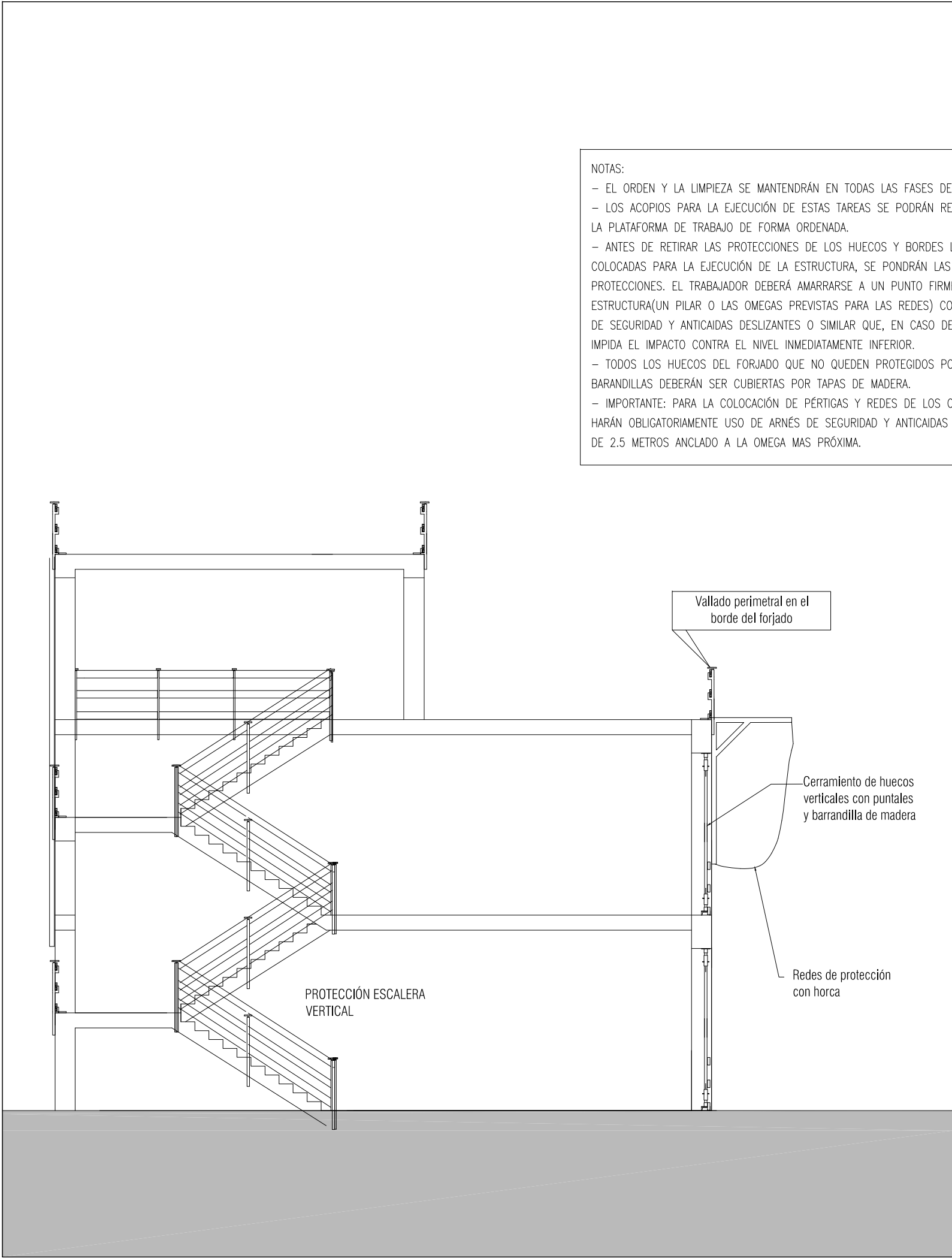
INSTITUTO BOTÁNICO LOSCOS

CONSERVATORIO

ACCESO CAMIONES







- NOTAS:
- EL ORDEN Y LA LIMPIEZA SE MANTENDRÁN EN TODAS LAS FASES DE LA OBRA
 - LOS ACOPIOS PARA LA EJECUCIÓN DE ESTAS TAREAS SE PODRÁN REALIZAR EN LA PLATAFORMA DE TRABAJO DE FORMA ORDENADA.
 - ANTES DE RETIRAR LAS PROTECCIONES DE LOS HUECOS Y BORDES LIBRES COLOCADAS PARA LA EJECUCIÓN DE LA ESTRUCTURA, SE PONDRÁN LAS NUEVAS PROTECCIONES. EL TRABAJADOR DEBERÁ AMARRARSE A UN PUNTO FIRME DE LA ESTRUCTURA(UN PILAR O LAS OMEGAS PREVISTAS PARA LAS REDES) CON ARNÉS DE SEGURIDAD Y ANTICAIDAS DESLIZANTES O SIMILAR QUE, EN CASO DE CAIDA, IMPIDA EL IMPACTO CONTRA EL NIVEL INMEDIATAMENTE INFERIOR.
 - TODOS LOS HUECOS DEL FORJADO QUE NO QUEDEN PROTEGIDOS POR BARANDILLAS DEBERÁN SER CUBIERTAS POR TAPAS DE MADERA.
 - IMPORTANTE: PARA LA COLOCACIÓN DE PÉRTIGAS Y REDES DE LOS OPERARIOS HARÁN OBLIGATORIAMENTE USO DE ARNÉS DE SEGURIDAD Y ANTICAIDAS RETRACTIL DE 2.5 METROS ANCLADO A LA OMEGA MAS PRÓXIMA.

